

## Hongo de madera

### Guía de trabajo

**Objetivo:** Reconocer la forma de crecimiento de un hongo de madera y así comprender el daño que causa en los organismos vivos

**Mochila de recursos:** Maqueta

**Tiempo:** 40min

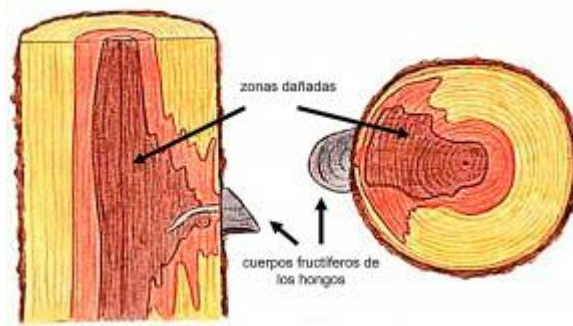
**Instrucciones:** Reunirse en grupos de 3 y discutir la manera a representar el crecimiento del hongo dentro del tronco

**Instrucciones para el docente:** Pedir los materiales necesarios con tiempo.

Antes de realizar la actividad, comprender y enseñar el desarrollo de un hongo de madera

Esta imagen demuestra como el hongo empieza su expansión dentro del organismo

Posterior en esta foto hay información básica pero suficiente que da a entender sus crecimientos y efectos.



### Los efectos de los hongos de madera en los árboles

#### Hongos Xilófagos

Los hongos de madera son clasificados como uno de los más perjudiciales en cuanto a la vida de la especie, estos hongos solo necesitan el 20% de humedad para poder existir, y si se les ofrece las condiciones adecuadas, en el monto de medio año, pueden llegar a cubrir y por ende desgastar la madera en un 50%.

Los hongos xilófagos aparecen en partes del árbol que se encuentran muertas, poniéndolo así en una clasificación de 'saprófito', pero con el tiempo de expansión el hongo penetra las capas del árbol convirtiéndolo en un hongo parásito, usualmente la aparición de este ejemplar demuestra o anuncia la proximidad a la muerte total del árbol.

Los hongos xilófagos tienen clasificaciones de pudrición, donde causan distintos problemas en los árboles:

**Pudrición blanda:** Los hongos, atacan a las paredes celulares y dentro de la segunda capa crean huecos microscópicos

**Pudrición blanca:** El hongo ataca la lignina y al mismo tiempo remueve la celulosa de la madera.

**Pudrición parda:** El hongo hidroliza y elimina los componentes celulósicos de la madera.